

A propos

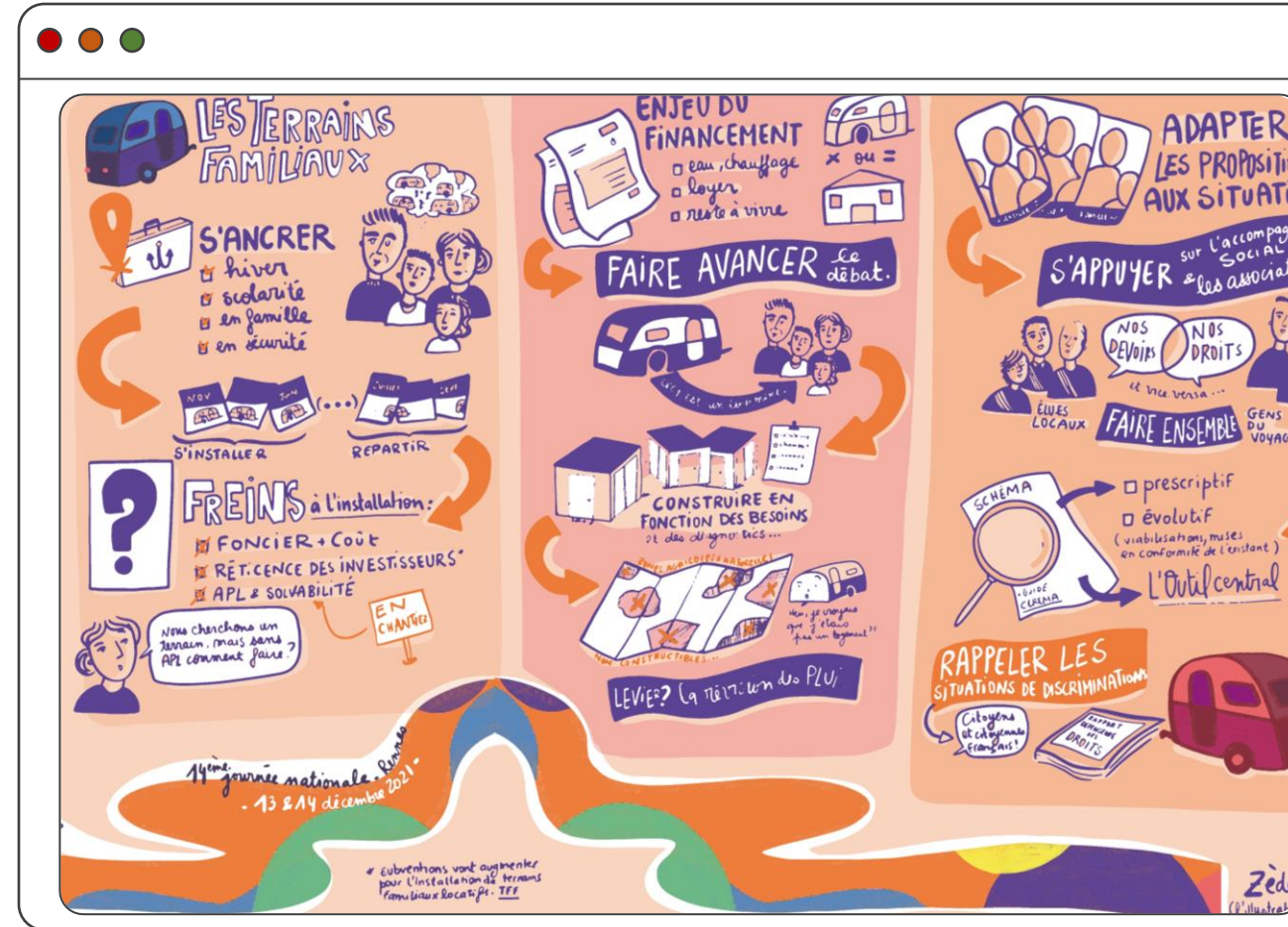
# Notre Mission

« Ce qui ne se compte pas, ne compte pas », l’objectif de l’observatoire est de mettre en valeur les différentes données disponibles sur les gens du voyage afin d’aider les décideurs à développer des politiques publiques à destination des gens du voyage.



ODGDV

Arthur Bodin





# Programme COPIL

## Contexte de l’étude

Équipements gens du voyage de  
quoi parle-t-on ?

Recherche de foncier : un enjeu  
déterminant ?

Diagnostic Territorial

## Hypothèses

Suite de l’étude



# Contexte de l’étude



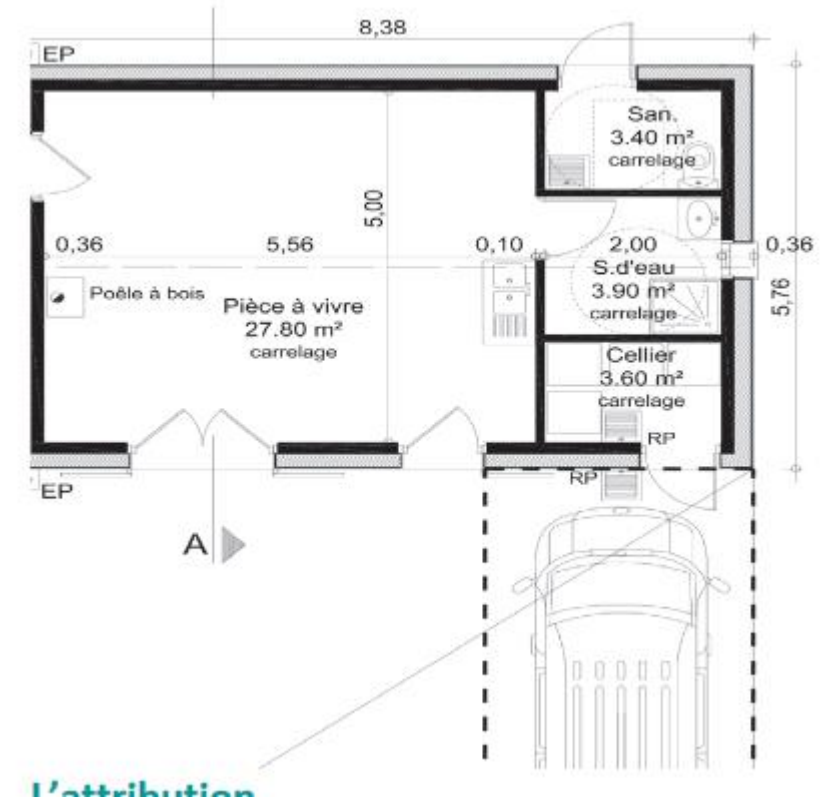
# Équipements Gens du voyage



Équipement	Texte relatif à l'équipement	Commentaire
Terrain Familial Locatif	Décret n° 2019-1478 du 26 décembre 2019	Le terrain familial locatif permet de répondre à une demande des Gens du voyage qui souhaitent disposer d'un « ancrage territorial » à travers la jouissance d'un lieu stable et privatif sans pour autant renoncer au voyage une partie de l'année.
PLAI	Article 441-1 du code de la construction et de l'habitation	Destinées à des personnes connaissant « des difficultés particulières d'accès au logement, du fait de l'inadaptation de leurs ressources ou de leurs conditions d'existence », prioritaires vis-à-vis du droit au logement.
Aire de grand passage de petite capacité	Loi du 5 Juillet 2000 et Décret de 5 mars 2019	La surface d'une aire de grand passage est d'au moins 4 hectares. Le préfet, après avis du président du conseil départemental, peut y déroger pour tenir compte des disponibilités foncières, des spécificités topographiques ou des besoins particuliers définis par le schéma départemental.



# Terrain Familial Locatif



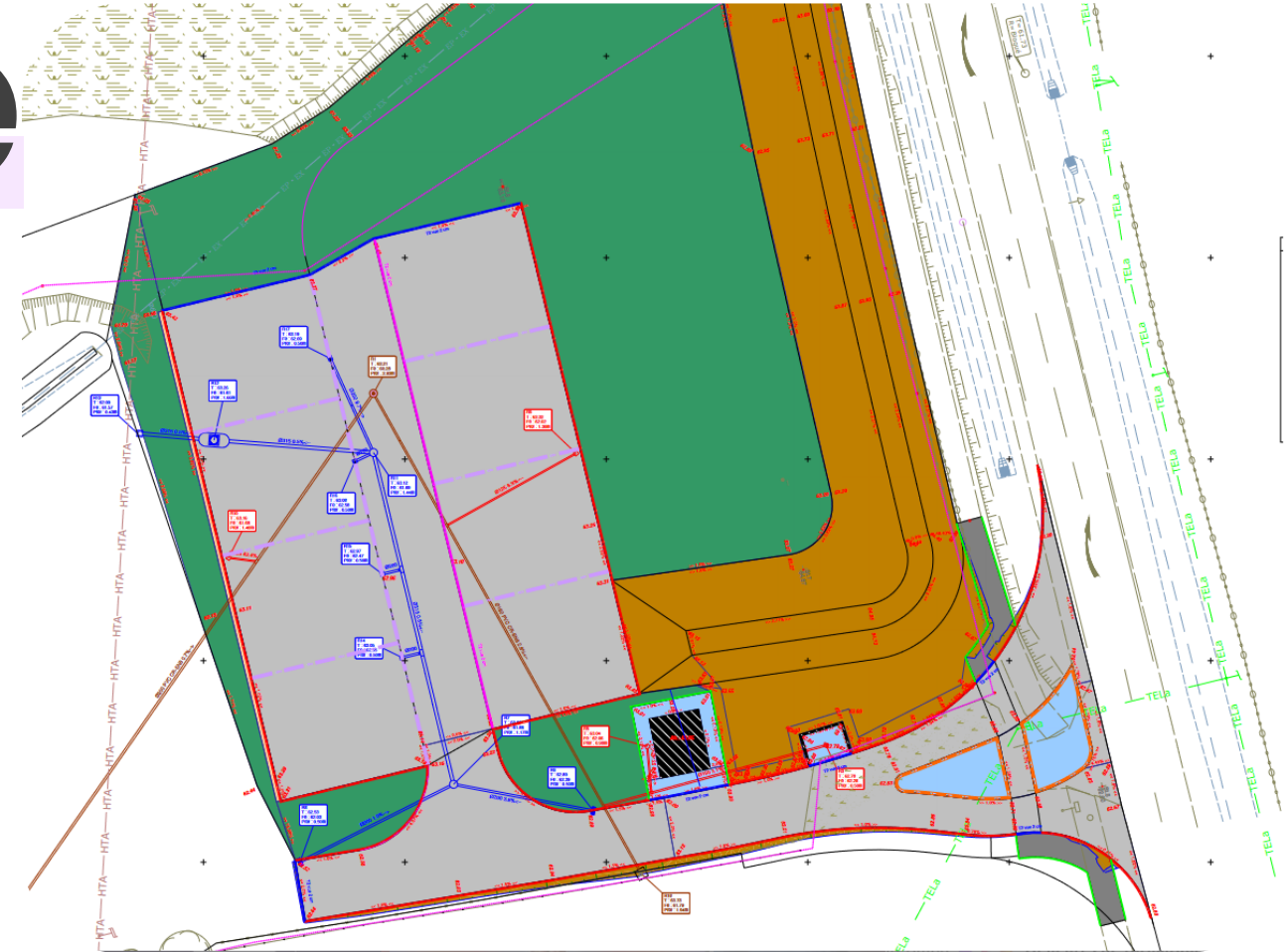


# Le PLAI





# AGP de petite capacité







# Financements

Équipement	Subventions	Montant d'une opération (exemple)
Terrain Familial Locatif	<p><i>BOP 135 : AAP nationaux portés par la DIHAL</i></p> <p><b>21 000 euros/ place</b></p>	En moyenne <b>pour 1 TFL 114 000 €.</b>
PLAI	<p><i>Aide à la pierre</i></p> <p><i>Collectivités territoriales</i></p> <p><i>Prêt Caisse des Dépôts</i></p> <p><i>Fonds propres du bailleur</i></p>	Pour 4 logements (Hauts d'Anjou – 2023), <b>un coût total de 613 263 € soit environ 153 315 € par logement.</b>
Aire de grand passage de petite capacité	<p><i>DETR et DESIL</i></p> <p><b>20% plafonné à 400 000 € de travaux (80 000 € environ)</b></p>	



# Recherche de foncier

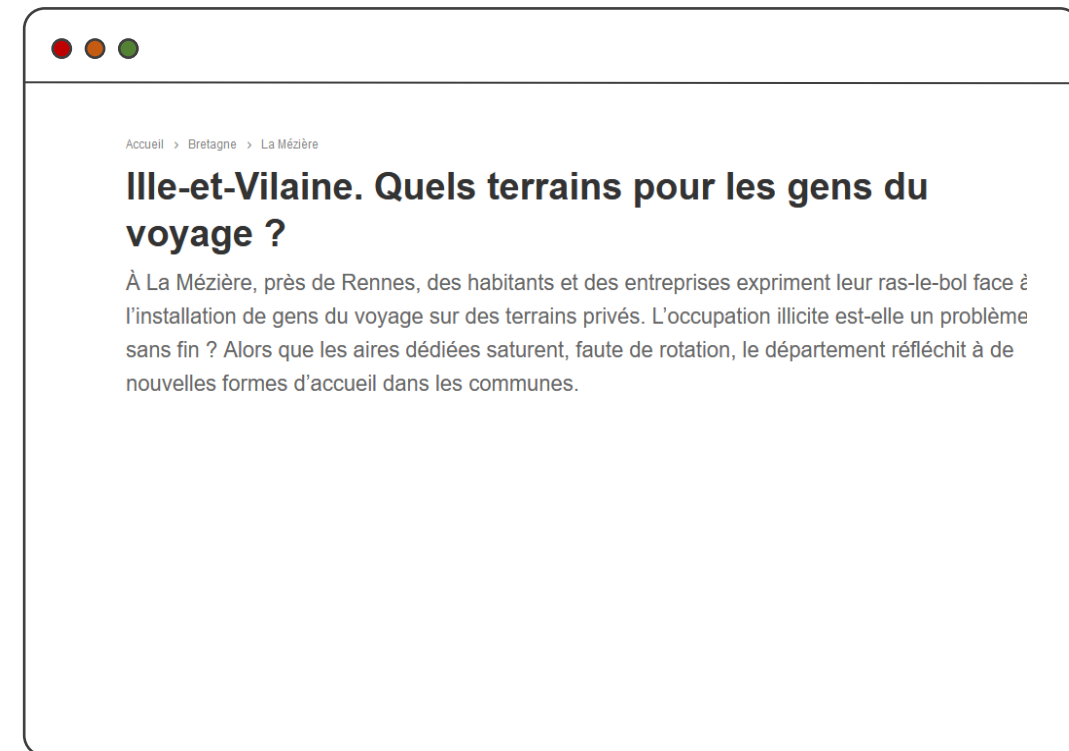
# Contexte Territorial

## Obligations :

- 5 TFL/PLAI sur Melesse
- 1 APA 1ha sur Melesse

## Ambitions:

- Intervenir sur l’ancrage de 12 ménages.
- Créer une aire de grands passages de petite capacité.
- Poursuivre la dynamique de gestion et de coordination. sociale de l’aire et développer les actions sur l’aire.
- Participer à la gouvernance et au suivi du schéma.



# Chronologie

- 19 communes ont répondu au questionnaire en ligne sur 19.
- 8 communes nécessitant de réaliser une interview pour l'étude.
  - 3 entretiens réalisés
- Questionnaire diffusé sur l'aire d'accueil et aux voyageurs de l'EPCI.
- A faire : interroger les services techniques ayant les gens du voyage dans leur portefeuille de compétences. Poursuivre les rencontres avec les maires.

# Chronologie

# État de L'étude

- 19 communes ont répondu au questionnaire en ligne sur 19.
- 8 communes nécessitant de réaliser une interview pour l'étude.
  - 3 entretiens réalisés
- Questionnaire diffusé sur l'aire d'accueil et aux voyageurs de l'EPCI.
- A faire : interroger les services techniques ayant les gens du voyage dans leur portefeuille de compétences. Poursuivre les rencontres avec les maires.

# Teres Analyses

- Une volonté d'harmonisation du protocole de gestion des stationnements hors des aires d'accueil au niveau de l'EPCI.
- Un accueil des stationnements hors des aires d'accueil concentrés sur la partie centrale de l'EPCI.
- Une aire d'accueil située idéalement qui connaît un très fort ancrage.
- Des terrains privés situés sur la partie nord de l'EPCI.

# Teres Analyses

- 4 communes avec des installations non conformes aux règles de l'urbanisme. (Entre 11 et 21 terrains privés).
- Une nécessité d'information entre les EPCI limitrophes concernant la fermeture des aires d'accueil afin de prévenir les stationnements diffus. (AGV35)



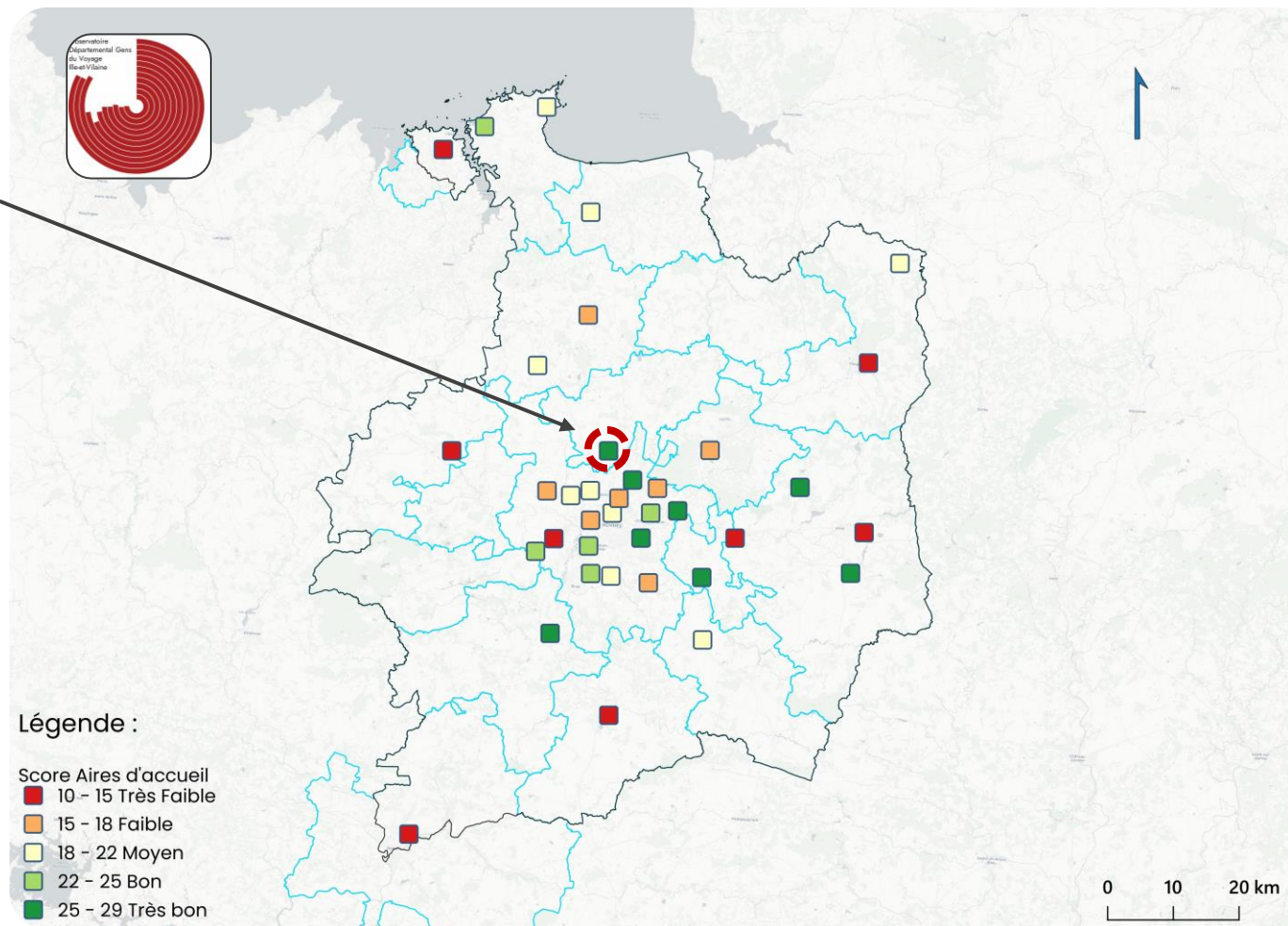
# Aire d’accueil

- Une aire d’accueil qui a complété à 100 % le protocole social.
- Structuration de l’offre :
  - 5 Emplacements pouvant accueillir jusqu’à 10 caravanes.
  - Un bureau d’accueil.
  - Des blocs sanitaires individuels.
  - Un système de télégestion.
  - Espace pour le ferrailage
  - Du personnel d’accueil de la société HACIENDA est dédié à la gestion de l’équipement. Décret de 2019



# Aire d'accueil

Objet	Score
École	7
Mairie	10
Médecin	8
Décharge	1
<b>Total</b>	<b>26/29</b>



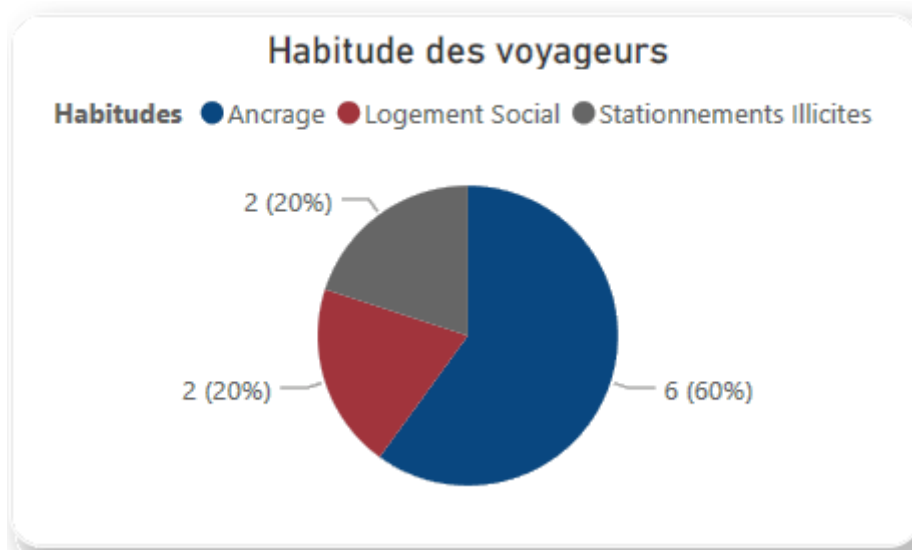
Melesse une aire située idéalement.

# Aire d'accueil

- Mise en service en 2009
- Avec des voyageurs en situation de précarité, l'ensemble des voyageurs de l'aire vies sous le seuil de pauvreté.
- Une occupation de 99,71 %, avec une durée d'occupation moyenne de quasiment 3 ans (34 mois).
- 19 personnes accueillies en 2023 sur l'aire.

→ Source : ALT-2 & Questionnaire Voyageurs

# Profils voyageurs



6  
ménages

4 ménages en ancrage, 1 en logement social et 1 en stationnement illicite

# Profils voyageurs

**32 ans**

**En moyenne**

**C'est l'âge moyen des voyageurs  
présents sur l'EPCI**

# Profils voyageurs

**7 femmes**

**3 hommes**

**10 personnes ont répondu au questionnaire. 70 % sont des femmes et 30% sont des hommes.**

# Profils voyageurs

Revenu médian

945,29 €

11,25 % d'écart  
au seuil de  
pauvreté

Environ 120 € d'écart brut au seuil de  
pauvreté.

# Profils voyageurs

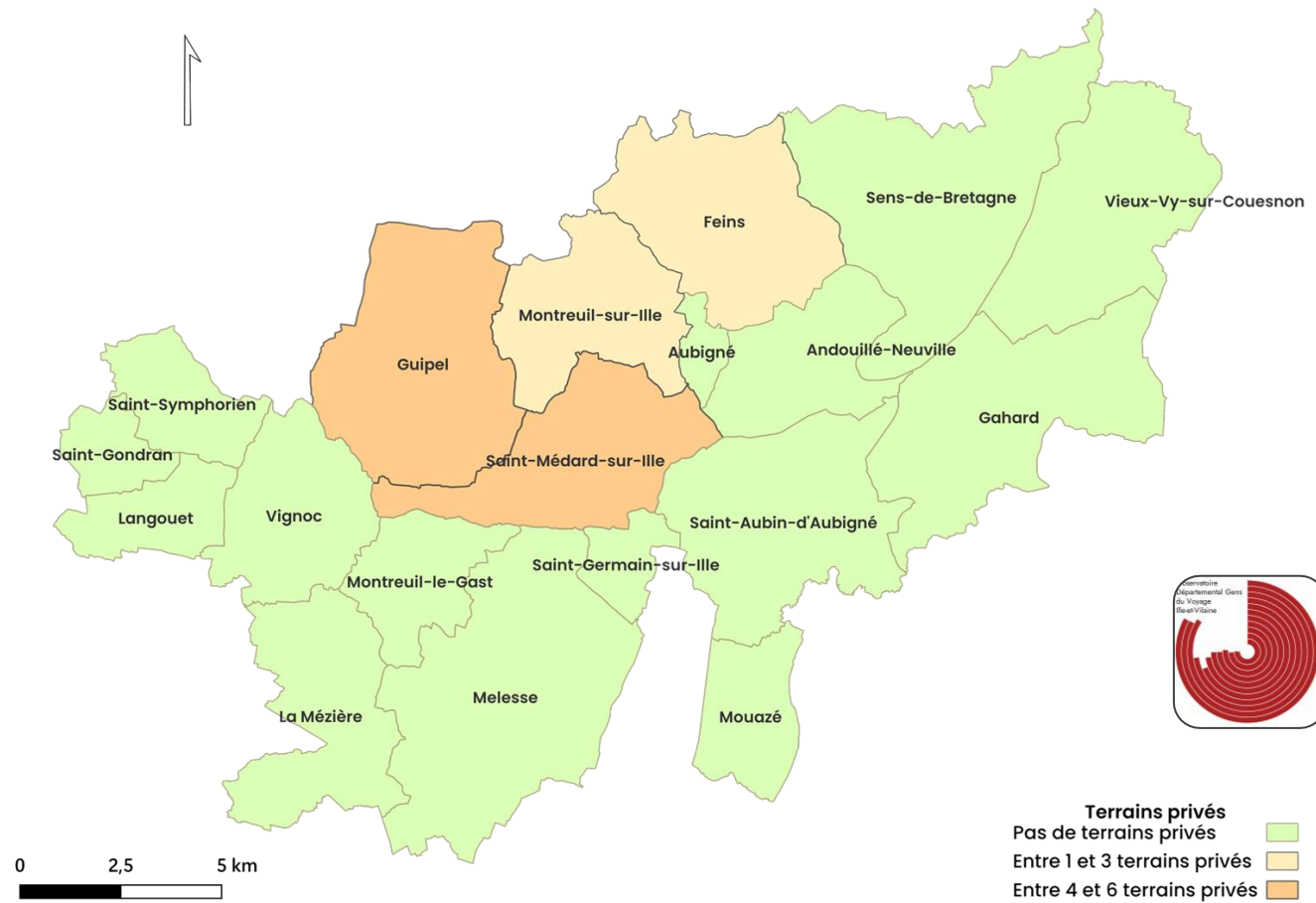


Le TFL/PLAI  
plébiscité

L'ensemble des voyageurs souhaitent accéder au TFL/PLAI.



# Terrains Privés



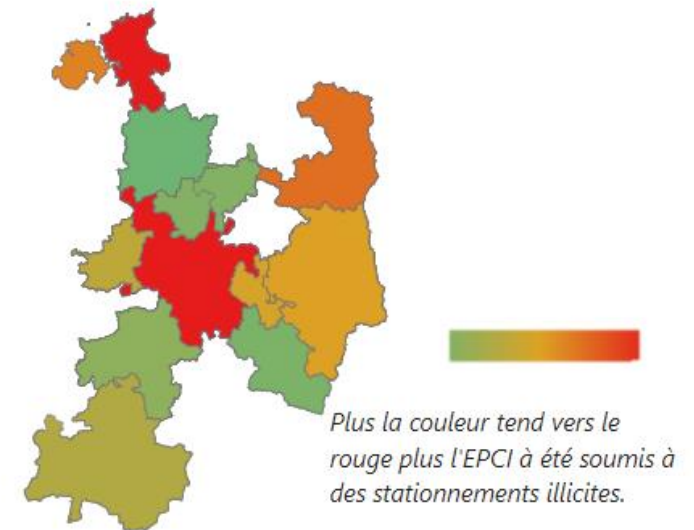
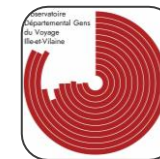
# Terrains Privés

- Nécessité d’une étude spécifique sur la question des terrains privés. (Etat et EPCI)
- Prise en compte de cette réalité dans la construction des hypothèses dans la mise en œuvre des obligations de l’EPCI (Schéma Départemental).

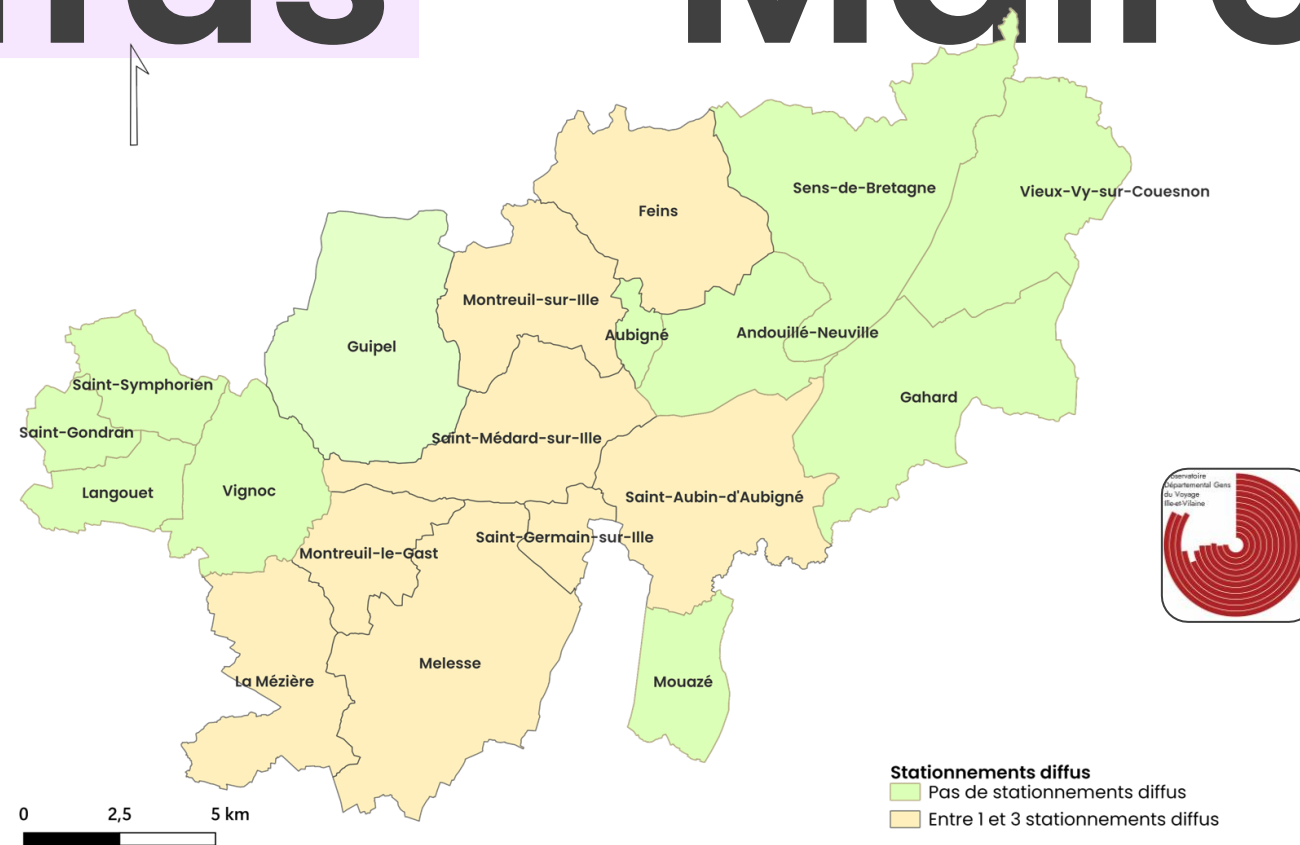
# Stationnements Diffus – AGV35

- Un territoire faiblement impacté sur l'année 2023.
- Deux communes concernées : Melesse et la Mézière.
- Trois stationnements recensés par AGV35.
- Une durée moyenne de 28 jours.
- Un total de 22 caravanes (10 caravanes max).

Carte choroplèthe Caravanes en stationnement illicites



# Stationnements Diffus – Maires



# Stationnements Diffus – Besoins identifiés

- Nécessité de réfléchir à la mise en place d’un protocole commun de gestion des stationnements. (EPCI – AGV35)
- Réfléchir à la mise à disposition de l’outil d’AGV35 pour assurer le lien entre les services de médiations et les communes.

# Premières Pistes

## Hypothèse 1 :

Schéma Départemental  
5 TFL/PLAI sur Melesse  
1 APA 1ha sur Melesse

## Hypothèse 2 :

4 ménages projet habitat mixte sur Melesse  
2 ménages projet habitat mixte sur Saint Aubin Aubigné  
1 Terrain soupape sur la Mézière



## Hypothèse 3 :

4 ménages projet habitat mixte sur Melesse  
2 ménages projet habitat mixte sur La Mézière  
1 Terrain soupape sur Saint Aubin Aubigné



## Hypothèse 4 :

4 ménages projet habitat mixte sur Melesse  
2 ménages projet habitat mixte sur Feins  
1 terrain soupape sur la Mézière  
1 terrain soupape sur Saint Aubin Aubigné

## Hypothèse 5 :

### COTECH

Transformation de l'aire en TFL/PLAI pour les 4 ménages ancrés.  
1 une aire permanente d'accueil sur Saint Aubin Aubigné / La Mézière  
2 TFL/PLA sur Saint Aubin Aubigné / La Mézière.  
Un Terrain soupape sur l'EPCI



# Suite de l'étude

Val d'Ille Aubigné																						
	45	46	47	48	49	50	51	52	1	2	3	4	5	6	7	8	9	10	11	12	13	
Courrier aux familles et gestionnaires			x																			
Diagnostic de territoire			x	x	x	x	x		x	x	x	x										
Recherche de foncier			x	x	x	x	x		x	x	x	x	x	x	x	x						
Questionnaires			x	x	x																	
Entretiens					x	x	x		x	x	x	x										
Comité technique	x												x							x		
Comité de pilotage	x														x							x
Ouverture des candidatures																x						
Réception dossiers																x	x	x	x			
Diagnostic social																	x	x	x	x	x	x
Commission attribution																						x