

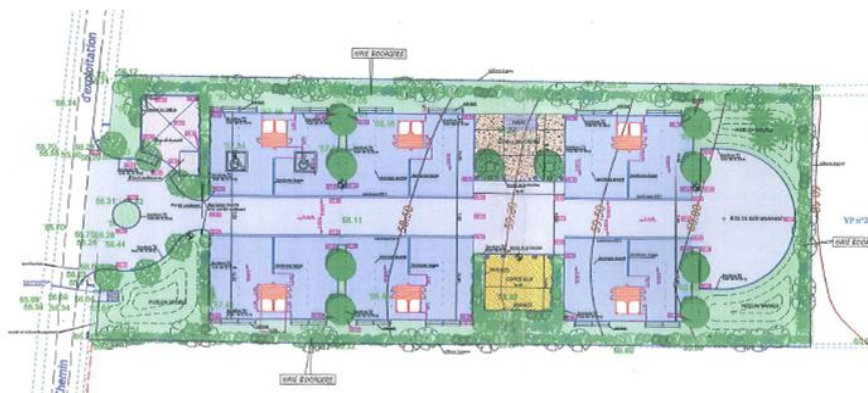


# Flash en image du projet social

—  
Aire d'accueil de  
Bain de Bretagne

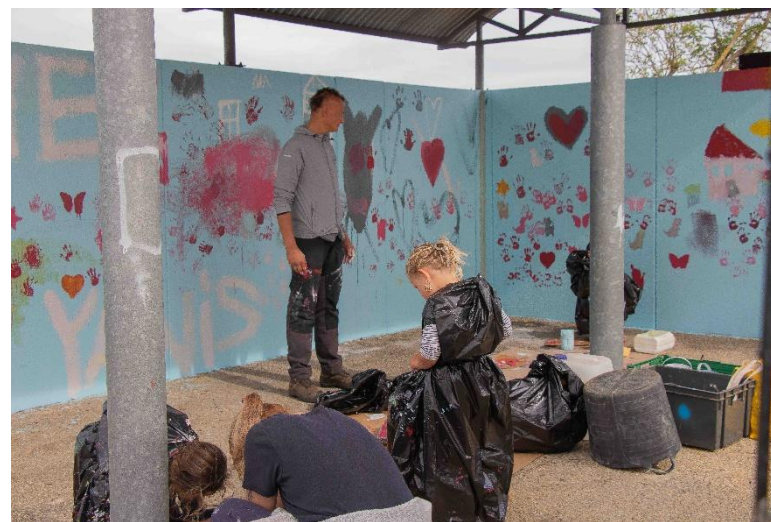


Ouverte en décembre 2006 l'aire d'accueil est composée de 12 emplacements dont 2 sont accessibles aux personnes porteuses de handicap.



Afin de favoriser un espace de vie agréable arboré, des équipements collectifs ont également été construits, dont :

- une aire de rencontre avec préau



- une aire de jeux pour enfants
- et un terrain de pétanque



2025

2013

# De 2007 à 2025 : animation et coordination du réseau partenarial pour développer le projet social du terrain

- 1) Organisation annuelle d'un comité technique et d'une réunion d'actualisation du protocole de scolarisation
- 2) Rencontres conviviales sur l'aire d'accueil
- 3) Animations et mise en place d'ateliers

# Rencontres conviviales sur l'aire d'accueil

C'est l'occasion pour les familles de mieux connaître les services de proximité



2007



2008



2024



2024



2023





2025

# Animation / Atelier

Développer, ponctuellement, des actions auprès des familles en fonction des besoins repérés



Ateliers animés par AGV 35 : atelier nutrition, préparation d'une soupe et atelier autour des droits des femmes



## Séances de sport animées par l'OCAS



Les femmes ne s'autorisent pas forcément à prendre du temps pour soi, prendre soin de leur corps.

La socio esthétique permet justement d'aborder tout cela.

# Accompagnement social/insertion

Prescription à l'épicerie sociale : 17 familles en 2025

Coordination avec les autres services et prestataires de l'action sociale :

*23 familles BRSA domiciliées à Bain de Bretagne (2025) sont suivies par un référent RSA du CDAS*

Insertion : Informer et orienter vers les services en lien avec l'emploi

Orientation vers la maison de l'emploi et des services



# Education et Jeunesse

- Faciliter la scolarisation des enfants stationnant sur l'aire d'accueil
- Mise en place du protocole de scolarisation
- Orienter les jeunes vers WE KER, l'espace jeunes, les médiathèques



Réalisation d'une fresque murale sur l'aire avec les voyageurs et les jeunes



Action de sensibilisation sur la culture des gens du voyage avec les Espaces Jeunes et AGV35

## - Après midi ludique : Jeux , lecture



# Partenariat avec le service Nature et transition



Chantier école :  
formation dallage-  
pavage

Pose de  
jardinières +  
atelier  
plantation



Fabrication du muret à l'aire de  
jeux



Jeux au sol

# D'autres Projets :

- Atelier informatique à l'espace multimédia
- Installation d'une boîte à livre avec dons de livres avec les médiathèques : elle a été détériorée



- Intervention au collège du chêne vert avec mise en place de l'exposition

Partenariat avec les élèves de SEGPA pour participer à un prix sur la différence



Session de formation sur les Gens du voyage pour tous les partenaires



Inauguration de l'exposition « Brèves de caravanes » sur l'aire d'accueil

L'aire d'accueil  
des gens du voyage

*fait  
peau  
neuve!*

L'occasion d'un temps d'échanges et de partage

**Mercredi  
3 octobre**

17h » 21h - Gratuit

Réalisation d'une fresque murale à 17h  
Concert du duo Dérade avec la participation  
de P'tou Weiss à 19h  
Bœuf musical avec l'école Opus 17  
Exposition Brèves de caravane

Gouter  
l'après-midi  
Gallettes saucisses  
le soir



Plus d'infos sur  
[bretagneportede Loire.fr](http://bretagneportede Loire.fr)

leo lagrange

BRETAGNE  
PORTE DE LOIRE  
COMMUNAUTÉ

BRETAGNE  
PORTE DE LOIRE  
COMMUNAUTÉ  
Naturellement inspirée

# Organisation BPLC

Cécile GELIN, Coordonnatrice sociale

Franck HESBERT, Gestionnaire

Pour les animations / actions :

- Sollicitation des services
- Sollicitation des partenaires
- Ligne budgétaire (2 000 € pour mise en place d'ateliers et événements)